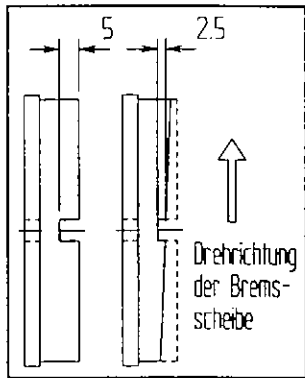


Bremsklötze prüfen und wechseln

Das Prüfen und Wechseln der Bremsklötze gehört zum Wartungsumfang der ORTLINGHAUS - Wickelbremse (Baureihe 0-454-...). **Reibflächen und Bremsklötze sind frei von Fetten und Ölen zu halten.**

Prüfen der Bremsklötze

In den Bremsbelag ist eine 5mm tiefe Nut eingefräst. Ist der Belag bis auf den Nutgrund heruntergefahren, muß der Bremsklotz gewechselt werden. Späteres Wechseln kann Beschädigungen an der Bremsscheibe oder am Bremssattel verursachen.



Wird die Bremse überwiegend in einer Drehrichtung betrieben, kann dies zu einem ungleichmäßigen Abrieb des Bremsbelages führen. Der einseitige Abrieb kann reduziert werden durch vertauschen beider Bremsklötze eines Bremssattels. In diesem Fall sollten die Bremsklötze bei ca. 2.5 mm Verschleiß (halbe Nuttiefe) getauscht werden. Ist der Belag einseitig bis zum Nutgrund abgerieben, muß ein neuer Bremsklotz eingesetzt werden.

Achtung: nur Original ORTLINGHAUS Bremsklötze einsetzen.

Art. Nr.: 2-454-532-34-__

Die letzte Ziffer kennzeichnet den Reibwert (s. "Kennzeichnung der Bremsklötze").

Wechseln der Bremsklötze

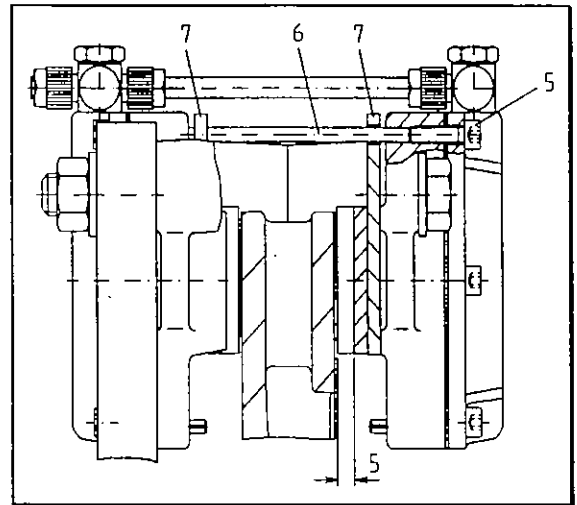
- Bremse drucklos schalten
- Innensechskant-Schraube (5) ausschrauben
- Haltestift (6) durch die Gewindebohrung entfernen
- Bremsklötze (7) herausziehen
- Bremsscheibe auf Riefenbildung überprüfen
Haben sich auf der Bremsscheibe starke Riefen gebildet, kann dies zu erhöhtem Verschleiß der neuen Bremsklötze führen. In diesem Fall ist die Bremsscheibe zu erneuern.

- Neue Bremsklötze einsetzen

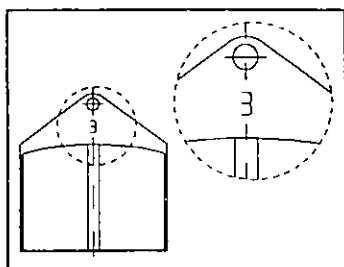
Achtung: nur Original ORTLINGHAUS Bremsklötze einsetzen (Art. Nr.:2-454-532-34-...)

Reibwert beachten! (siehe "Kennzeichnung der Bremsklötze")

- Haltestift (6) so montieren, daß die Bremsklötze in Position gehalten werden.
- Innensechskant-Schraube (5) wieder montieren und anziehen.



Kennzeichnung der Bremsklötze



Zur Kennung der Bremsklötze ist auf dem Trägerblech im oberen Bereich eine Ziffer eingeprägt, die dem Reibwert entspricht.

Ziffer	Reibwert μ	Artikel. Nr.
1	0,15	2-454-532-34-0_1
3	0,3	2-454-532-34-0_3
4	0,4	2-454-532-34-0_4

0 Standard ↑

1 Bremsklotz mit Anschluß für Verschleißanzeige