



### Leistungsdaten - elektr. Daten Type JMK + **GMK** / 2 polig

### Powers and electric data Series JMK + **GMK** / 2 poles

2 Poli Poles	Motore Motor	P <sub>N</sub> kW	n <sub>N</sub> min <sup>-1</sup>	T <sub>N</sub> Nm	I <sub>N</sub> A	cosφ	η			I <sub>S</sub> I <sub>N</sub>	T <sub>S</sub> T <sub>N</sub>	T <sub>Max</sub> T <sub>N</sub>	Massa Weight (B3) Kg	
							100%	75%	50%					
Δ / Y - 230 / 400 V - 50 Hz	<b>JMK</b>													
	63 a	2	0,18	2730	0,63	0,53	0,76	64	60	55	4,2	2,9	3,1	5,8
	63 b	2	0,25	2730	0,87	0,69	0,77	68	63	57	4,5	2,8	2,9	6,2
	63 c*	2	0,37	2720	1,30	0,98	0,79	69	65	58	4,1	2,9	3,0	6,7
	71 a	2	0,37	2770	1,28	0,94	0,81	70	67	61	5,4	2,9	3,1	8,1
	71 b	2	0,55	2770	1,90	1,31	0,83	73	69	63	5,2	2,9	3,0	8,7
	71 c*	2	0,75	2740	2,61	1,73	0,83	75	70	63	5,5	2,7	2,8	9,4
	80 a	2	0,75	2800	2,56	1,85	0,80	73,6	72,0	67,7	5,6	2,8	2,9	12,3
	80 b	2	1,1	2820	3,72	2,44	0,85	76,4	76,1	73,0	5,7	2,8	3,0	13,1
	80 c*	2	1,5	2810	5,10	3,2	0,86	78,4	78,4	75,1	5,8	3,0	3,1	14,4
	90 S	2	1,5	2860	5,01	3,2	0,84	81,0	80,9	77,3	5,9	3,0	3,2	16,8
	90 La	2	2,2	2840	7,40	4,6	0,85	81,3	80,8	78,9	6,1	2,9	3,1	18,9
	90 Lb*	2	3	2830	10,1	6	0,86	84,0	83,8	81,0	5,8	3,2	3,3	19,7
	100 La	2	3	2860	10,0	6,1	0,86	82,9	82,7	80,6	6,3	2,8	3,0	26,1
100 Lb*	2	4	2850	13,4	8,05	0,87	82,8	82,5	80,1	6,1	3,0	3,1	29,5	
112 Ma	2	4	2880	13,3	8	0,85	84,5	83,8	81,3	6,6	2,8	2,9	37,5	
112 Mb*	2	5,5	2890	18,2	10,7	0,87	86,0	86,1	84,8	6,9	3,2	3,3	40,5	
Δ - 400 V - 50 Hz	132 Sa	2	5,5	2900	18,1	10,6	0,87	86,0	86,0	84,2	7,1	2,9	3,1	58,5
	132 Sb	2	7,5	2900	24,7	14,1	0,88	87,4	87,5	86,1	7,0	3,2	3,4	62,5
	132 Ma*	2	9,25	2910	30,4	17,1	0,89	87,8	87,7	85,4	7,3	2,9	3,2	65,5
	132 Mb*	2	11	2900	36,2	20,4	0,89	88,0	88,2	86,9	7,7	3,2	3,4	71,5
	160 Ma	2	11	2930	35,9	20,4	0,88	88,6	88,3	86,8	7,2	2,9	3,4	93
	160 Mb	2	15	2920	49,1	27,3	0,89	89,5	89,5	87,6	7,0	2,8	3,2	102
	160 L	2	18,5	2930	60,3	32,9	0,90	90,5	90,1	88,6	7,4	2,7	3,1	109
	<b>GMK</b>													
	180 M	2	22	2940	71,5	38,9	0,90	90,8	90,6	90,3	7,0	2,1	2,3	189
	200 La	2	30	2950	97,1	52,7	0,90	91,5	91,5	91,2	6,9	2,0	2,5	278
200 Lb	2	37	2950	119,8	64,5	0,90	92,2	92,3	91,8	7,2	2,0	2,4	290	
225 M	2	45	2960	145,2	78,2	0,90	92,6	92,5	91,8	7,3	2,2	2,4	352	
250 M	2	55	2965	177,0	95,9	0,89	93,1	93,0	92,0	7,1	2,0	2,3	437	



### Leistungsdaten - elektr. Daten Type JMK + **GMK** / 4 polig

### Powers and electric data Series JMK + **GMK** / 4 poles

4 Poli Poles	Motore Motor	P <sub>N</sub> kW	n <sub>N</sub> min <sup>-1</sup>	T <sub>N</sub> Nm	I <sub>N</sub> 400 V A	cosφ	η			I <sub>S</sub> I <sub>N</sub>	T <sub>S</sub> T <sub>N</sub>	T <sub>Max</sub> T <sub>N</sub>	Massa Weight (B3) Kg	
							100%	75%	50%					
							JMK							
Δ / Y - 230 / 400 V - 50 Hz	63 a	4	0,12	1330	0,86	0,50	0,59	59	53	47	2,7	2,3	2,4	5,9
	63 b	4	0,18	1350	1,27	0,72	0,60	60	54	49	2,9	2,3	2,3	6,5
	63 c*	4	0,25	1340	1,78	0,91	0,64	62	57	52	2,7	2,4	2,4	7
	71 a	4	0,25	1360	1,76	0,85	0,65	65	61	57	3,5	2,8	2,8	8,1
	71 b	4	0,37	1370	2,58	1,1	0,71	68	66	60	3,4	2,5	2,6	8,9
	71 c*	4	0,55	1370	3,83	1,63	0,72	68	65	62	3,6	2,4	2,4	9,6
	80 a	4	0,55	1390	3,78	1,55	0,73	70	68	63	3,8	2,3	2,4	12,3
	80 b	4	0,75	1380	5,19	2	0,74	73,2	71,1	65,9	4,0	2,2	2,3	13,1
	80 c*	4	1,1	1390	7,56	2,8	0,76	75,0	74,2	72,0	4,0	2,3	2,3	14,4
	90 S	4	1,1	1400	7,50	2,75	0,76	76,3	75,9	74,3	4,8	2,9	3,0	17,2
	90 La	4	1,5	1400	10,2	3,55	0,78	78,6	78,3	75,5	5,0	3,0	3,0	19
	90 Lb*	4	1,85	1390	12,7	4,15	0,82	78,7	78,8	75,3	4,9	2,6	2,7	20,2
	90 Lc*	4	2,2	1360	15,4	4,95	0,84	76,8	77,1	75,0	4,1	2,4	2,5	21,8
	100 La	4	2,2	1420	14,8	5,0	0,77	82,8	81,5	79,3	5,6	2,7	3,0	26,3
100 Lb	4	3	1430	20,0	6,5	0,80	84,3	84,2	81,9	6,4	3,1	3,2	29,5	
112 Ma	4	4	1435	26,6	8,35	0,82	84,3	84,5	83,0	5,8	2,5	2,7	38,5	
112 Mb*	4	5,5	1430	36,7	11,3	0,82	85,0	85,2	84,6	6,0	2,7	2,8	42	
Δ - 400 V - 50 Hz	132 S	4	5,5	1440	36,5	11,2	0,83	86,2	85,4	84,1	6,9	2,6	3,1	60
	132 Ma	4	7,5	1440	49,7	14,7	0,84	87,9	87,6	86,2	7,3	3,6	3,7	67
	132 Mb*	4	9,25	1445	61,1	18,2	0,83	88,2	88,1	86,9	7,6	3,0	3,4	71
	132 Mc*	4	11	1440	72,9	21	0,86	88,4	88,4	87,3	7,1	2,9	3,1	74
	160 M	4	11	1460	71,9	21,3	0,84	88,5	88,0	87,0	6,7	2,4	2,4	102
	160 L	4	15	1460	98,1	28,5	0,85	89,6	89,5	88,6	7,3	2,2	2,3	110
	GMK													
	180 M	4	18,5	1460	121,0	34,6	0,86	90,2	90,2	91,1	6,7	2,1	2,8	188
	180 L	4	22	1470	142,9	41,0	0,85	91,2	91,1	91,9	7,5	2,2	3,0	206
	200 L	4	30	1470	194,9	55,0	0,86	91,7	92,3	92,4	6,6	2,3	2,5	305
225 S	4	37	1475	239,5	66,4	0,87	92,3	92,4	93,0	7,2	2,3	2,6	335	
225 M	4	45	1475	291,3	80,4	0,87	92,7	92,7	93,2	7,0	2,2	2,4	362	
250 M	4	55	1480	355,0	98,0	0,87	93,4	93,5	93,0	7,1	2,3	2,6	460	



### Leistungsdaten - elektr. Daten Type JMK + **GMK** / 6 polig

### Powers and electric data Series JMK + **GMK** / 6 poles

6 Poli Poles	Motore Motor	P <sub>N</sub> kW	n <sub>N</sub> min <sup>-1</sup>	T <sub>N</sub> Nm	I <sub>N</sub> 400 V A			cosφ 100%	η 75% 50%			I <sub>S</sub> I <sub>N</sub>	T <sub>S</sub> T <sub>N</sub>	T <sub>Max</sub> T <sub>N</sub>	Massa Weight (B3) Kg
Δ / Y - 230 / 400 V - 50 Hz	<b>JMK</b>														
	63 b	6	0,12	870	1,32	0,63	0,60	46	42	39	3,0	2,0	2,1	6,5	
	71 a	6	0,18	875	1,96	0,75	0,65	53	49	45	2,5	2,6	2,6	8,2	
	71 b	6	0,25	885	2,70	0,93	0,66	59	56	51	2,7	2,5	2,5	8,9	
	71 c*	6	0,30	870	3,29	1,1	0,68	58	57	52	2,5	2,4	2,4	9,6	
	80 a	6	0,37	910	3,88	1,18	0,70	65	64	57	3,0	2,0	2,1	13,8	
	80 b	6	0,55	905	5,80	1,65	0,72	67	66	59	3,2	2,1	2,2	14,8	
	90 S	6	0,75	920	7,78	2,2	0,70	70,2	70,4	66,0	3,4	2,1	2,2	17,5	
	90 La	6	1,1	920	11,4	2,95	0,74	73,0	73,0	69,0	3,8	2,2	2,4	19,5	
	90 Lb*	6	1,5	910	15,7	4	0,74	73,5	72,8	68,3	3,6	2,2	2,2	21	
100 L	6	1,5	930	15,4	3,8	0,76	75,4	75,8	72,9	4,0	2,2	2,4	29		
112 M	6	2,2	930	22,6	5,5	0,74	77,9	78,8	76,3	5,2	2,6	2,7	40		
Δ - 400 V - 50Hz	132 S	6	3	960	29,8	7	0,76	82,7	82,5	80,0	5,7	2,2	2,5	61	
	132 Ma	6	4	960	39,8	9	0,76	84,5	84,7	83,0	5,0	2,2	2,3	68	
	132 Mb	6	5,5	955	55,0	11,7	0,79	85,4	85,4	83,9	5,7	2,6	2,8	72	
	160 M	6	7,5	970	73,8	16,1	0,78	86,2	86,1	83,5	6,5	2,1	2,2	103	
	160 L	6	11	970	108	22,9	0,79	87,6	87,8	86,0	6,4	2,0	2,1	111	
	<b>GMK</b>														
	180 L	6	15	970	147,7	30,0	0,81	88,6	88,7	88,3	6,9	2,1	2,2	202	
	200 La	6	18,5	980	180,3	36,6	0,82	89,2	89,3	88,1	6,7	2,1	2,2	270	
	200 Lb	6	22	980	214,4	42,4	0,83	90,0	90,2	89,3	6,6	2,1	2,2	288	
	225 M	6	30	980	292,3	56,3	0,84	91,4	91,5	90,8	6,7	2,0	2,1	337	
250 M	6	37	980	361,0	67,4	0,86	91,8	91,9	91,0	6,9	2,1	2,2	442		



### Leistungsdaten - elektr. Daten Type JMK + **GMK** / 8 polig

### Powers and electric data Series JMK + **GMK** / 8 poles

8 Poli Poles	Motore Motor	P <sub>N</sub> kW	n <sub>N</sub> min <sup>-1</sup>	T <sub>N</sub> Nm	I <sub>N</sub> A	cosφ	η			I <sub>S</sub> I <sub>N</sub>	T <sub>S</sub> T <sub>N</sub>	T <sub>Max</sub> T <sub>N</sub>	Massa Weight (B3) Kg	
							100%	75%	50%					
							400 V							
Δ / Y - 230 / 400 V - 50 Hz	<b>JMK</b>													
	<b>71 b</b>	<b>8</b>	<b>0,12</b>	640	1,79	0,7	0,56	44	40	36	1,9	1,9	1,9	9,3
	<b>80 a</b>	<b>8</b>	<b>0,18</b>	670	2,57	0,96	0,54	50	46	40	2,0	1,9	1,9	14
	<b>80 b</b>	<b>8</b>	<b>0,25</b>	640	3,73	1,12	0,58	56	52	46	1,9	1,9	1,9	14,6
	<b>90 S</b>	<b>8</b>	<b>0,37</b>	690	5,12	1,45	0,61	60	59	53	2,8	2,3	2,5	17,8
	<b>90 L</b>	<b>8</b>	<b>0,55</b>	695	7,56	2,15	0,60	61	60	54	2,9	2,2	2,4	20,5
	<b>100 La</b>	<b>8</b>	<b>0,75</b>	695	10,3	2,4	0,65	69	68	61	3,0	2,1	2,2	28
	<b>100 Lb</b>	<b>8</b>	<b>1,1</b>	695	15,1	3,4	0,67	70	69	63	3,3	2,2	2,3	30
<b>112 M</b>	<b>8</b>	<b>1,5</b>	700	20,5	4,4	0,69	71	70	65	3,4	2,1	2,2	41	
Δ - 400 V - 50Hz	<b>132 S</b>	<b>8</b>	<b>2,2</b>	715	29,4	5,9	0,68	79,0	79,1	77,0	4,9	2,4	2,5	62
	<b>132 M</b>	<b>8</b>	<b>3</b>	710	40,3	7,4	0,73	81,1	80,7	79,2	4,8	2,6	2,7	70
	<b>160 Ma</b>	<b>8</b>	<b>4</b>	710	53,8	10,5	0,68	81,0	80,3	76,8	5,6	2,6	3,6	100
	<b>160 Mb</b>	<b>8</b>	<b>5,5</b>	710	74,0	13,6	0,71	82,0	81,4	77,8	5,5	2,5	2,8	111
	<b>160 L</b>	<b>8</b>	<b>7,5</b>	710	100,4	18,6	0,70	83,0	82,4	78,8	5,7	2,6	2,8	128
	<b>GMK</b>													
	<b>180 L</b>	<b>8</b>	<b>11</b>	730	143,9	23,8	0,77	87,2	87,6	87,1	5,7	1,9	2,2	184
	<b>200 L</b>	<b>8</b>	<b>15</b>	730	196,2	32,4	0,75	88,8	89,0	88,6	6,0	2,0	2,2	288
	<b>225 S</b>	<b>8</b>	<b>18,5</b>	730	242,0	39,0	0,76	90,1	90,1	89,7	6,2	1,9	2,2	314
	<b>225 M</b>	<b>8</b>	<b>22</b>	730	287,8	45,0	0,78	90,5	90,8	90,1	6,4	2,0	2,0	337
<b>250 M</b>	<b>8</b>	<b>30</b>	735	390,0	60,8	0,79	90,2	90,4	90,0	6,1	1,9	2,1	440	

## 3-Phasen Bremsmotoren



## 3-Phase Brake-Motors

**Betriebsart** : S1

**Isolationsklasse** : F

**Schutzart** : IP54 / IP55

Geeignet für Frequenzumrichter-Betrieb

**Duty** : S1

**Insulation class** : F

**Protection degree** : IP54 / IP55

Suited for Inverter duty

**Type JMK** : Grösse IEC 63 bis IEC 160  
2-4-6-8 polig / 0,12 kW bis 18,5 kW  
Aluminium Gehäuse

**Series JMK** : Size IEC 63 to IEC 160  
2-4-6-8 poles / 0,12 kW to 18,5 kW  
Die Cast Aluminium Housing

**Type GMK** : Grösse IEC 180 bis IEC 250  
2-4-6-8 polig / 11,0 kW bis 55 kW  
Grauguss Gehäuse

**Series GMK** : Size IEC 180 to IEC 250  
2-4-6-8 poles / 11,0 kW to 55 kW  
Cast Iron Housing

**Diverse Brems-Typen lieferbar !**

- DC- oder AC Bremsen
- 24Volt DC / 230 Volt / 400 Volt
- Standard- oder High-Torque Ausführung
- mit Hebel für manuelle Lüftung
- Doppelbremse (z.B. für Theater)
- Sonderbremsen

**Available with different brake-types !**

- DC- or AC brakes
- 24Volt DC / 230 Volt / 400 Volt
- Standard- or "High-Torque Brakes"
- with lever for manual brake release
- brake for theatres (double brake)
- special brakes

**Bei Fragen oder für mehr Infos :**

Wenden Sie sich bitte an unseren Verkauf  
[info@ortlinghaus.ch](mailto:info@ortlinghaus.ch)

**For more information's or questions:**

Please contact our sales agency  
[info@ortlinghaus.ch](mailto:info@ortlinghaus.ch)

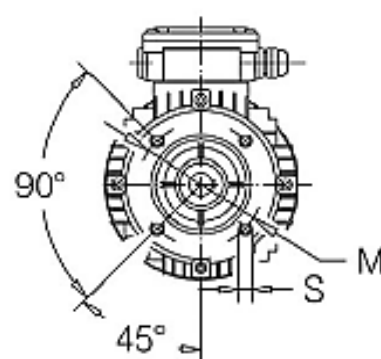
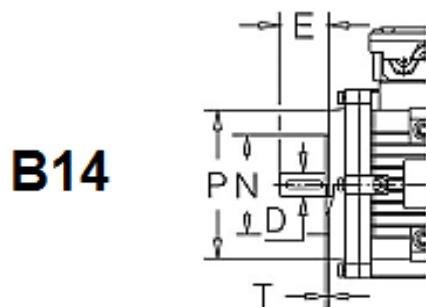
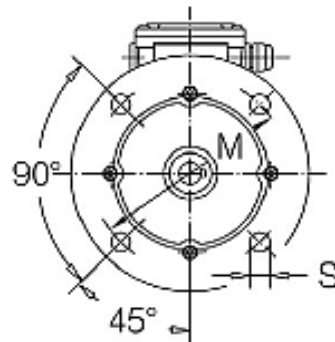
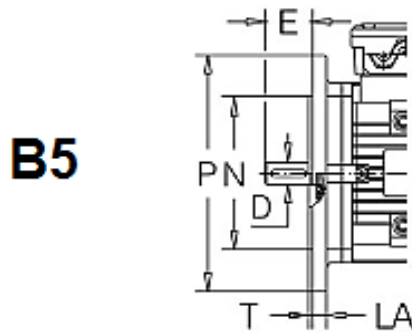
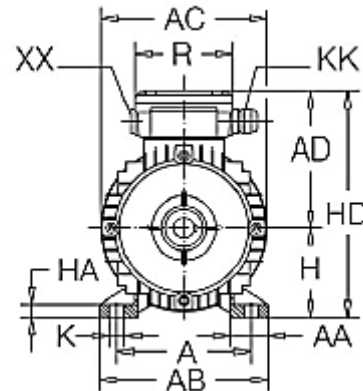
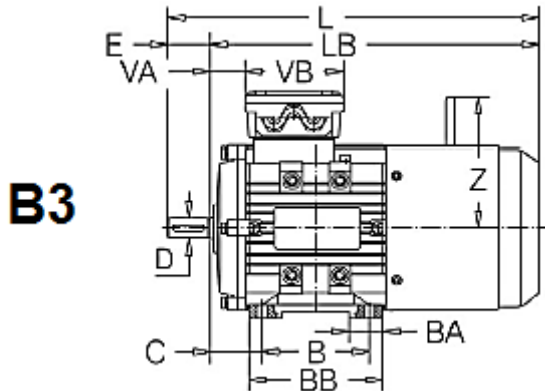


**Bremsmotoren JMK**

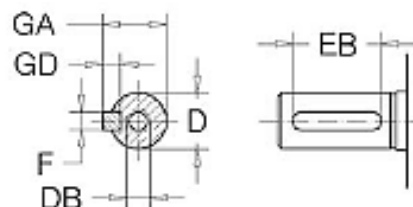
**Abmessungen JMK 63 – 160**

**Brake-Motors JMK**

**Dimensions JMK 63 - 160**



**Motorwelle  
Motor Shaft**





### Bremsmotoren JMK

#### Abmessungen JMK 63 – 160

### Brake-Motors JMK

#### Dimensions JMK 63 - 160

Motore Motor	Ingombri Principali Main Overall Dimensions							Piedi - Feet								Flangia - Flange							
	AC	AD	H	HD	Z	LB	L	A	B	C	AB	BB	AA	BA	HA	K	IM	M	N <sub>J6</sub>	P	LA	T	S
63 M 2...6	120	87	63	150	107	252	275	100	80	40	122	100	34	24	9	7	B5	115	95	140	10	3	10
																	B14	75	60	90	--	2,5	M5
71 M 2...8	137	99	71	170	116	280	310	112	90	45	133	110	36	25	10	7	B5	130	110	160	10	3,5	10
																	B14	85	70	105	--	2,5	M6
80 M 2...8	155	125	80	206	136	315	355	125	100	50	153	132	41	33	10	10	B5	165	130	200	12	3,5	12
																	B14	100	80	120	--	3	M6
90 S L 2...8	176	153	90	243	164	326	376	140	100	56	173	140	47	38	11	10	B5	165	130	200	12	3,5	12
						352	402					166	63	63			B14	115	95	140	--	3	M8
100 L 2...8	198	166	100	266	180	392	452	160	140	63	199	172	50	39	11	12	B5	215	180	250	13	4	15
																	B14	130	110	160	--	3,5	M8
112 M 2...8	219	180	112	292	188	415	475	190	140	70	227	180	60	43	14	12	B5	215	180	250	14	4	15
																	B14	130	110	160	--	3,5	M8
132 S M 2...8	260	198	132	330	225	490	570	216	140	89	262	224	62	46	14	12	B5	265	230	300	14	4	15
						581	691										178	B14	165	130	200	--	3,5
160 M L 2...8	316	243	160	403	260	581	691	254	210	108	303	260	55	50	20	15	B5	300	250	350	15	5	19
						625	725					254	304	B14			215	180	250	--	4	M12	

Motor	Shaft - End							Shaft - Seals						Terminal - Box							
	D	DB	E	GA	F	G	EB	Lato Flangia Flange-end B5-B14			Lato comando Drive end DE B3			Lato opposto comando Non drive-end B3-B5-B14			Morsetti Terminals	Pressacavo Cable gland	Lato opposto a pressacavi Opposite side cable glands	VB	R
					Linguetta Key			Øi	Øe	H	Øi	Øe	H	Øi	Øe	H	N°-Ø	N°-KK	N°-XX		
63 M 2...6	11 j6	M4	23	12,5	4	4	16	12	24	7	11	17	6	15	26	7	6-M4	1-M20x1,5	1-tappo plug	100	76
71 M 2...8	14 j6	M5	30	16	5	5	25	17	32	7	14	25	6	17	32	7	6-M4	1-M20x1,5	1-tappo plug	100	77
80 M 2...8	19 j6	M6	40	21,5	6	6	32	20	35	7	18	26	7	20	35	7	6-M4	1-M20x1,5 1-M16x1,5	1-tappo plug	93	93
90 S L 2...8	24 j6	M8	50	27	8	7	40	25	40	7	22	30	7	25	40	7	6-M4	2-M25x1,5	2-tappo plug	158	112
100 L 2...8	28 j6	M10	60	31	8	7	50	30	44	7	27	35	7	30	52	7	6-M4	2-M25x1,5	2-tappo plug	158	112
112 M 2...8	28 j6	M10	60	31	8	7	50	30	47	7	27	35	7	35	52	7	6-M5	2-M25x1,5	2-tappo plug	158	112
132 S M 2...8	38 j6	M12	80	41	10	8	70	40	62	7	36	46	9	40	62	7	6-M5	2-M32x1,5	2-tappo plug	158	112
160 M L 2...8	42 k6	M16	110	45	12	8	90	45	52	8	40	50	9	45	72	10	6-M6	1-M32x1,5	1-tappo plug	150	160

Kleine Abweichungen bei Gehäuse- und Klemmenkasten möglich, abhängig von Motorenserie

Small deviations from housing- and terminalbox measures possible, depending on motor series.

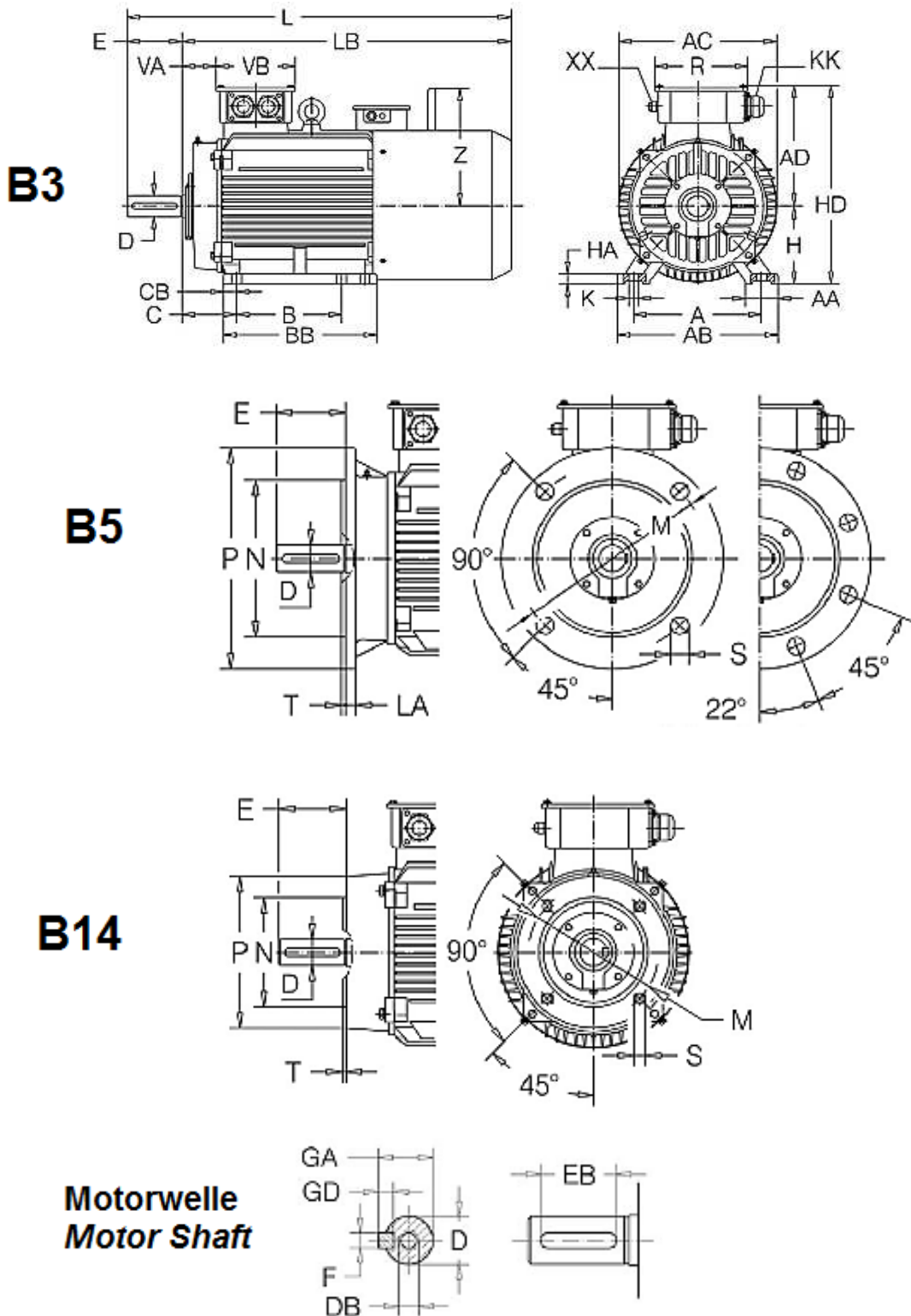


### Bremsmotoren **GMK**

Abmessungen GMK 180 – 250

### Brake-Motors **GMK**

Dimensions GMK 180 - 250





## 3-Phasen Bremsmotoren



## 3-Phase Brake-Motors

### Bremsmotoren **GMK**

#### Abmessungen GMK 180 – 250

### Brake-Motors **GMK**

#### Dimensions GMK 180 - 250

Motore Motor	Ingombri Principali Main Overall Dimensions							Piedi - Feet								Flangia - Flange							
	AC	AD	H	HD	Z	LB	L	A	B	C	AB	BB	AA	BA	HA	K	IM	M	N <sub>3/6</sub>	P	LA	T	S
<b>180</b> M 2-4 L 4-6-8	357	265	180	445	260	670	840	279	241	121	350	311	70	--	22	15	<b>B5</b>	300	250	350	15	18	18
						710		279	349														
<b>200</b> L 2...8 S 4-8	398	305	200	505	260	775	885	318	305	133	390	370	70	--	25	18	<b>B5</b>	350	300	400	17	5	19
												940											
<b>225</b> M 2 M 4-6-8	448	325	225	550	260	800	910	356	311	149	433	395	75	--	28	18	<b>B5</b>	400	350	450	20	5	19
												940											
<b>250</b> M 2...8	490	365	250	615	260	940	1080	406	349	168	486	445	75	--	30	24	<b>B5</b>	500	450	550	22	5	19

Motore Motor	Estremità d'Albero Shaft - End						Tenute sull'albero Shaft - Seals						Scatola - Morsettiera Terminal - Box								
	D	DB	E	GA	F	GD	EB	Lato Flangia Flange-end B5-B14			Lato comando Drive end DE B3			Lato opposto comando Non drive-end B3-B5-B14			Morsetti Terminals	Pressacavo Cable gland	Lato opposto a pressacavi Opposite side cable glands		
								Øi	Øe	H	Øi	Øe	H	Øi	Øe	H	N°-Ø	N°-KK	N°-XX	VB	R
<b>180</b> M 2-4 L 4-6-8	48	M16	110	51,5	14	9	100	55	72	10-12	55	72	10-12	55	72	10-12	6-M6	2-M40x1,5	1-M16x1,5	158	162
	k6																				
<b>200</b> L 2...8 S 4-8	55	M20	110	59	16	10	100	60	80	10-12	60	80	10-12	60	80	10-12	6-M8	2-M40x1,5	1-M16x1,5	187	210
	m6																				
<b>225</b> M 2 M 4-6-8	55	M20	110	59	16	10	100	65	90	10-12	65	90	10-12	65	90	10-12	6-M8	2-M50x1,5	1-M16x1,5	187	210
	60																				
<b>250</b> M 2 4-6-8	60	M20	140	64	18	11	125	70	90	10-12	70	90	10-12	70	90	10-12	6-M10	2-M63x1,5	1-M16x1,5	238	248
	65																				

Kleine Abweichungen bei Gehäuse- und Klemmenkasten möglich, abhängig von Motorensere

Small deviations from housing- and terminalbox measures possible, depending on motor series.