

Nagyrugalmasságú tengelykapcsolók

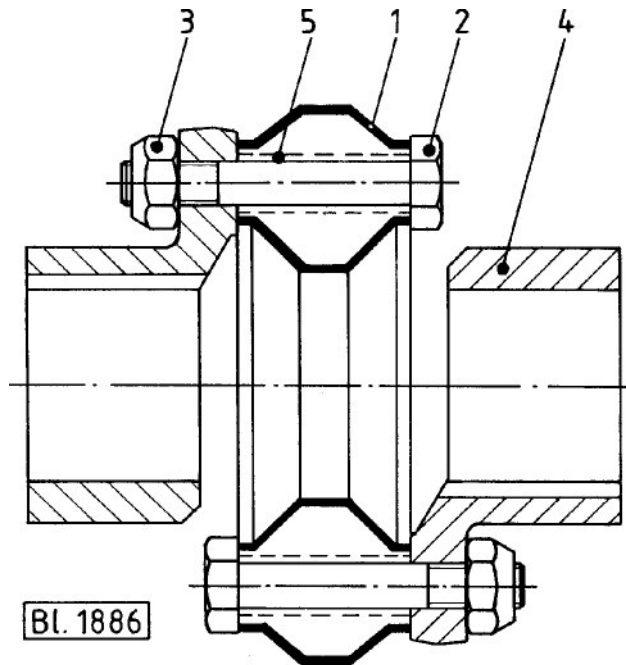
Ortlinghaus 1898 - 1998
DIE TECHNIK DER KONTROLLIERTEN MOMENTE



**Ortlinghaus – lamellák,
tengelykapcsolók, fékek, rendszerek**

Nagyrugalmasságú tengelykapcsolók

Felépítés és működési elv



Ez a kedvező áron kínált tengelykapcsoló néhány egyszerű alkatrészből áll. A számtalan alkalmazásban bevált négy-, hat- vagy nyolcszögletes Giobo tengelykapcsoló-gyűrű (1), a kereskedelemben kapható 8.8 szilárdsági osztályú csavarokkal (2) és önfékező csavaranyákkal (3) csatlakozik a két egyforma peremhez (4). E nagyrugalmasságú, henger alakú gyűrűtest rögzítési pontjaiban olyan, acéllemezről készült feszítőhüvelyek (5) vannak bevulkanizálva, amelyek biztosítják a feszültség egyenletes elosztását.

Az Ortlinghaus nagyrugalmasságú tengelykapcsolói kisméretű, rugalmasan elcsavarható, szöghibát is jól tűrő, lengéscsillapító hatású, karbantartást nem igénylő és hosszú élettartamú tengelykapcsolók.

Kiválóan alkalmasak olyan rugalmasan elcsavarható tengelykapcsolatok kialakítására, amelyeknél különösen fontos a forgatónyomaték ingadozása és az irányváltások folytán fellépő rezgések csillapítása. A nagyrugalmasságú gyűrű beépítése radiálisan, előfeszített állapotban történik. Az előfeszítő nyomást (kb. 10% a lyukkör átmérőjére vonatkoztatva) fémszalagból készült pánt felhelyezésével érjük el, ami a gyűrűátmérőt a névleges átmérőre csökkenti. A szerelés befejezését követően a fémpántot távolítsuk el.

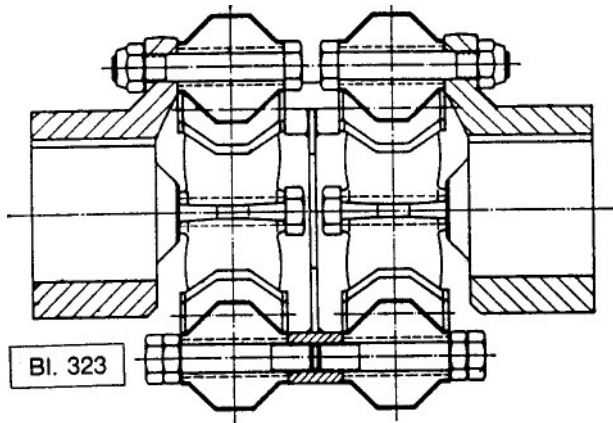
Beépítési utasítások

A szokványos kivitelű rugalmas tengelykapcsoló gyűrűk természetes kaucsukból készülnek és 65 Shore A keménységűek. Az ajánlott üzemi hőmérséklet $-25...+70\text{ C}^\circ$. Ha magasabb hőmérsékletek is előfordulhatnak, ajánlatos nagyobb tengelykapcsolót választani, a terhelést és ezzel az alakváltozás miatt jelentkező belső felmelegedés lecsökkentése érdekében.

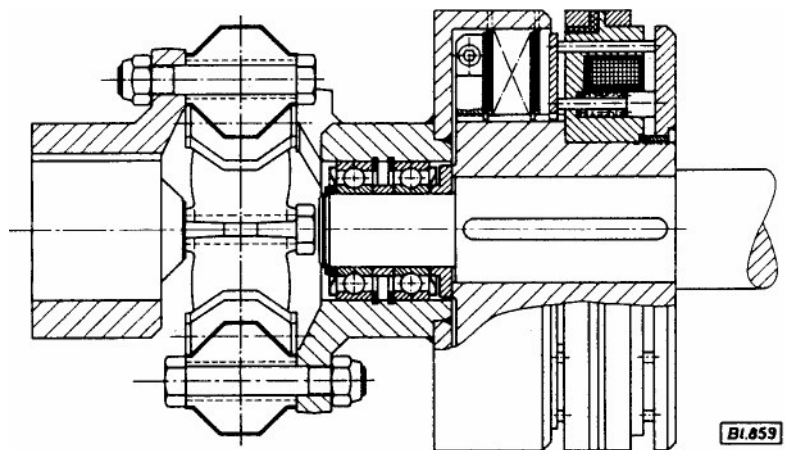
A felhasznált gumi anyaga pl. a tengervíz hatásával szemben ellenálló, viszont nem olajálló, noha a felületre került olajpermet nem okoz kárt. Ha a tengelykapcsolót tengervízben vagy általában nedves környezetben használjuk, fém alkatrészeit meg kell védeni a korróziótól. Bár a 65 Shore A-szabványkeménységű tengelykapcsoló gyűrűkkel az alkalmazás elvárásainak zöme jól kielégíthető, keményebb gyűrűkkel is rendelkezünk, így nem okozhat gondot egy meghajtásban jelentkező különleges rezgési forma (pl. rezonanciák) kezelése sem.

Ha netán komolyabb problémával szembesülne, tanácsadó szolgálatunk szakemberei mindig készségesen állnak rendelkezésére.

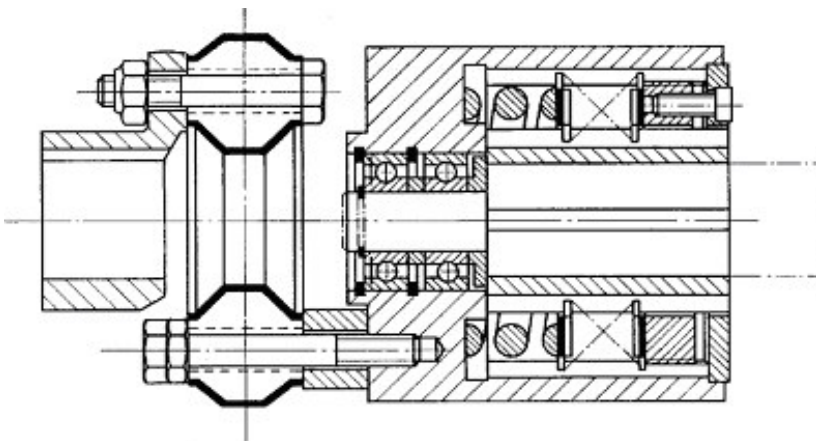
Nagyrugalmasságú tengelykapcsolók



Kombinált nagyrugalmasságú kettős tengelykapcsoló közbelső peremmel és közös peremes aggyal (ezzel a felépítéssel a rugalmassági értékek megkettőzhetők. Különleges körülményekhez ajánljuk)



Nagyrugalmasságú peremes tengelykapcsoló, elektromágneses lamellás tengelykapcsolóval egybeépítve



Egybeépített nagyrugalmasságú tengelykapcsoló és lamellás csúszótengelykapcsoló

Bl. 1211