

Електромагнитно

задействани съединители и спирачки

както и комбинации, зъбни съединители и пружинни спирачки

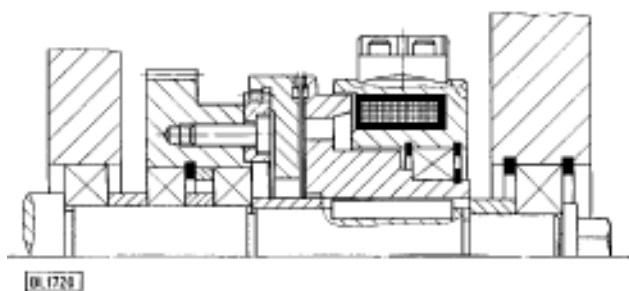
Ortlinghaus 1898 - 1998

■ DIE TECHNIK DER KONTROLLIERTEN MOMENTE

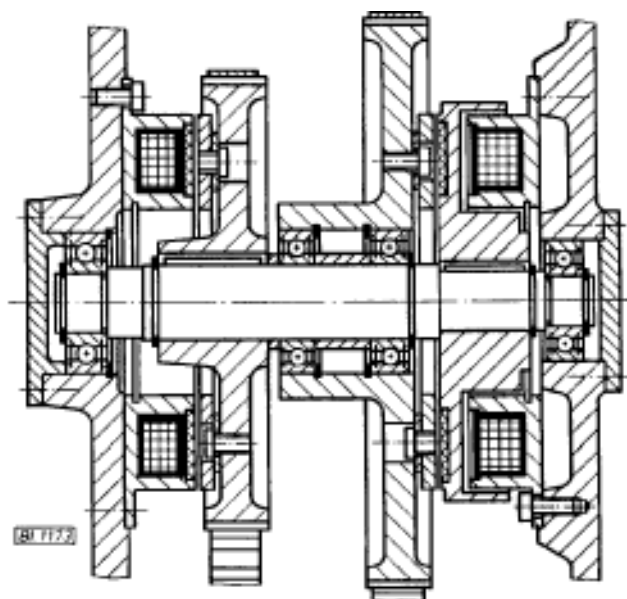


**Ortlinghaus – Дискове.
Съединители. Спирачки. Системи.**

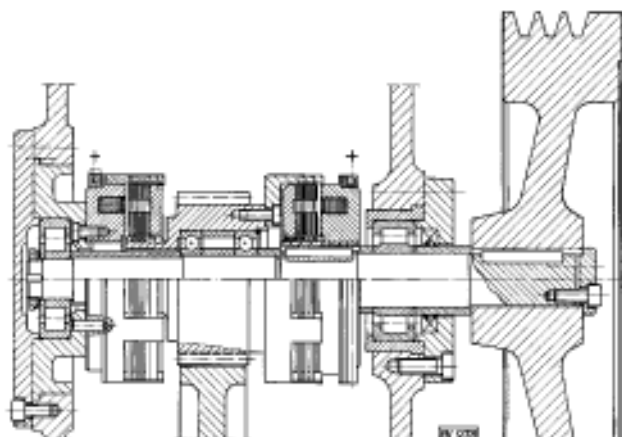
Приложение - примери



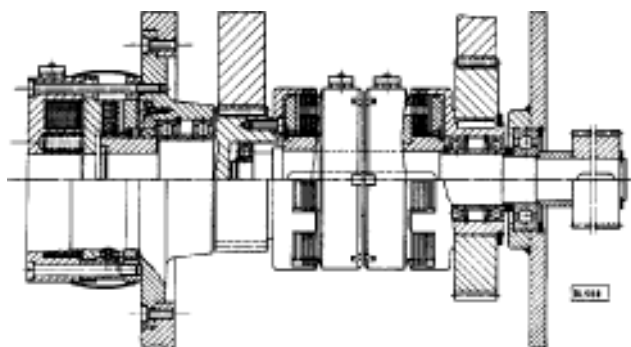
Електромагнитен зъбен съединител със
задвижваща секция свързана към зъбното
колело, серия **0013**



Електромагнитен едностранен съединител,
серия **0008-100**, използван заедно с
електромагнитна едностранна спирачка, серия
0009-100



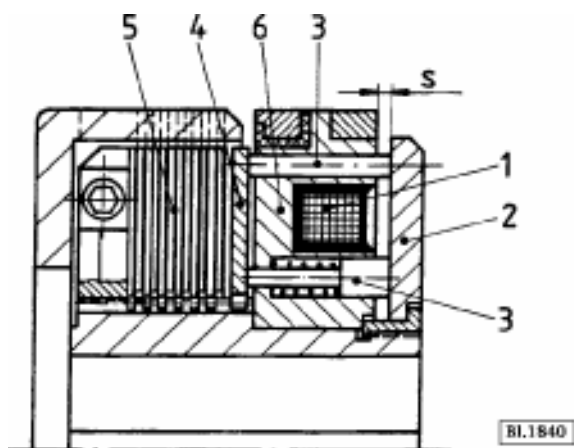
Електромагнитен-Sinus®-многодисков
съединител с контактен пръстен, серия **0011**,
и електромагнитна-Sinus®-дисква спирачка,
серия **0011-300**



Електромагнитен Sinus®-многодисков
съединител, серия **0010**, фрикционна
комбинация стомана/стомана, заедно една
пружинна многодискова спирачка, серия
0028, фрикционна комбинация
стомана/органични накладки.

Многодискови съединители и спирачки

Принцип на действие и монтаж



Съединител с контактен пръстен серия 0006

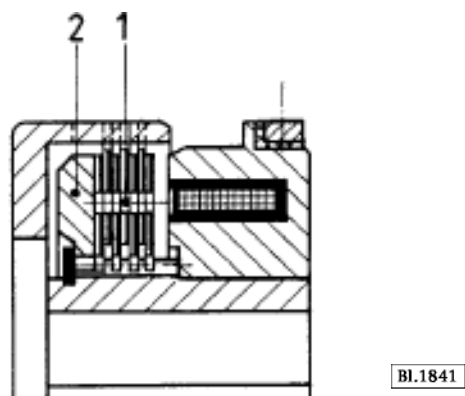
С чашковиден корпус, дебелина S1: серия 0006-057-...-004

С чашковиден корпус, дебелина S2: серия 0006-057-...-003

Съединител с контактен пръстен серия 0006

Тази серия е налична с различни фрикционни комбинации за работа на сухо и в масло.

Включващата сила на натиск се въвежда чрез бобината (1) на котвения диск (2) и се предава на дисковия пакет (5) посредством щифтовете (3) и притискателния диск (4). С цел да се постигне пълния въртящ момент и прецизност на работата, е от значение да се проверява въздушната междина (s), когато съединителят е включен. Ето защо, трябва да бъде осигурен достъп за измерване и настройка поради износване, ако е необходимо.



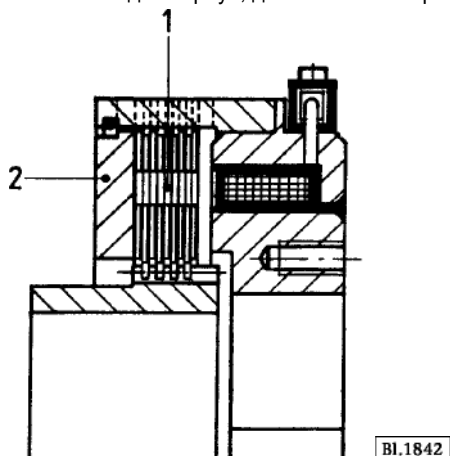
Съединител с контактен пръстен серия 0011 и спирачка серия 0011-300

Тази серия с плаващ дисков пакет (1) е подходяща само за работа в масло. Тук не се следи въздушна междина, а износването се компенсира автоматично с преместването на котвения диск (2). Не са необходими настройки.

Съединител с контактен пръстен серия 0011

С чашковиден корпус, дебелина S1: серия 0011-057-...-004

С чашковиден корпус, дебелина S2: серия 0011-057-...-003

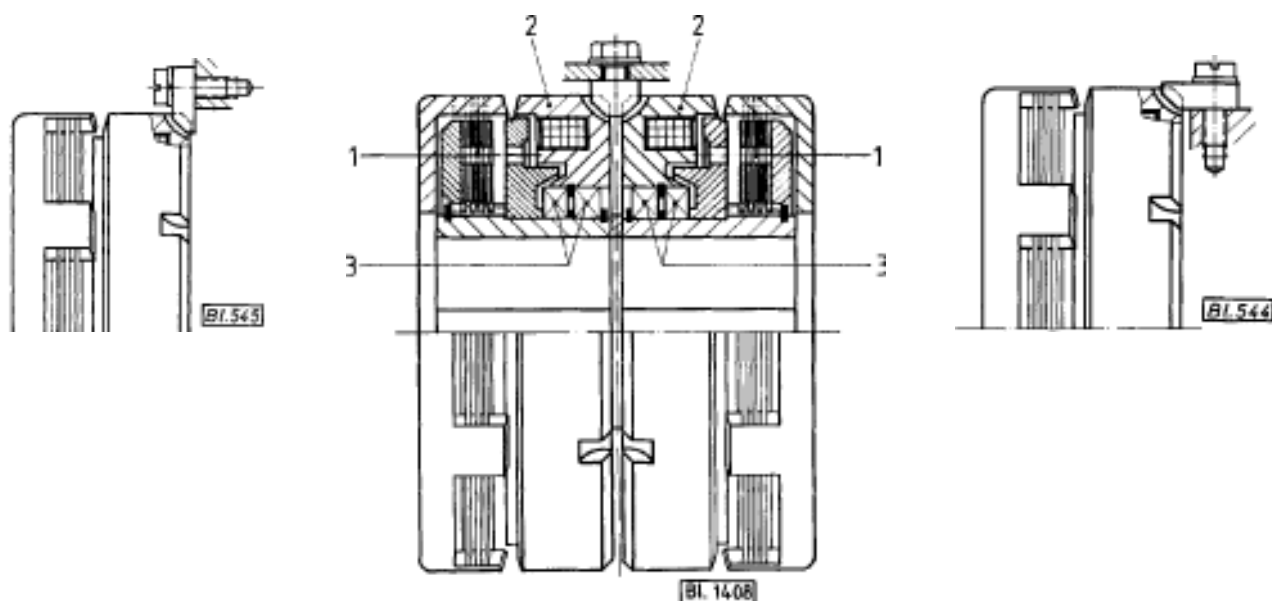


Многодискова спирачка серия 0011-300

Съединители серия 0010

Благодарение на отсъствието на контактен пръстен и фактът, че износването на плаващия дисков пакет (1) се компенсира автоматично, този вид съединители не изисква поддръжка.

Тялото на бобината (2), което не се върти, трябва да бъде осигурено по такъв начин, че да не се появят аксиални или радиални напрежения. Трябва да се внимава интегрираните лагери да бъдат смазани. В случай на високи скорости се препоръчват директно пръскане или вътрешно смазване през вала. Сравнително ниска температура на лагерите може да се достигне с



Осигуряване на тялото на намотката срещу завъртане

**Ще намерите подробна информация за монтажа
в бележките за конкретните серии в техническата
информация за продуктите.**