

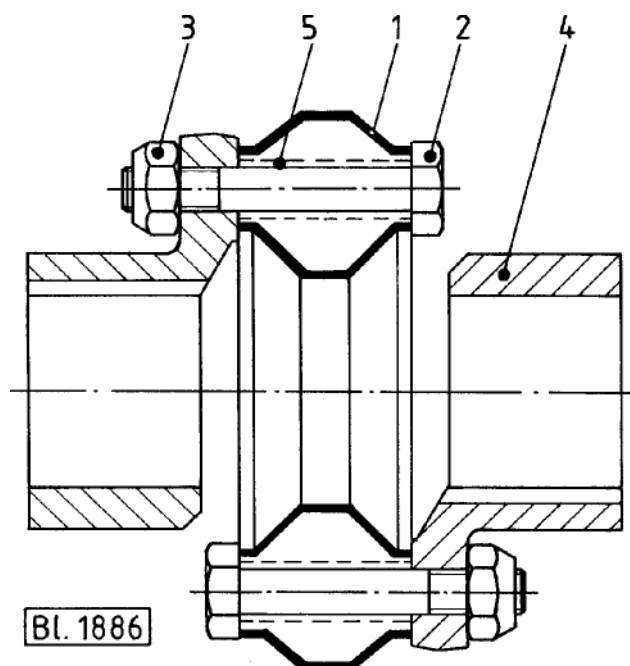
# Високоеластични съединители

**Ortlinghaus** 1898 - 1998  
DIE TECHNIK DER KONTROLLIERTEN MOMENTE



**Ortlinghaus – Дискове.  
Съединители. Спирачки. Системи.**

## Устройство и принцип на действие



Този етин съединител е съставен от малък брой прости компоненти. Четири, шест или осем ъгълен „Giubo“ еластичен пръстен (1) е свързан към два еднакви фланеца (4), използвайки стандартни болтове (2, клас на якост 8.8) и самозаконстрящи гайки (3). В местата на болтовите връзки в пръстена са вулканизирани стоманени втулки (5), чрез които се осигурява равномерното разпределение на напреженията.

Високоеластичните Ortlinghaus съединители се отличават с малки размери, висока трайност и не се нуждаят от поддръжка. Тези съединители създават еластична връзка между валове и имат качеството да омекотяват ударните натоварвания. Предназначени са за намаляване на динамичното натоварване и демпфиране на колебанията на въртящия момент. Благодарение на деформацията на еластичния пръстен в различни направления, тези съединители могат да компенсират и неточности във взаимното разположение на валове.

Еластичният пръстен се монтира в предварително напрегнато в радиално направление състояние (около 10% по отношение на диаметъра на свързващата окръжност). Това се постига чрез обходна метална лента и води до намаляване на диаметъра на пръстена до номиналния диаметър. След сглобяването металната лента трябва да бъде отстранена.

## Инструкции за експлоатация

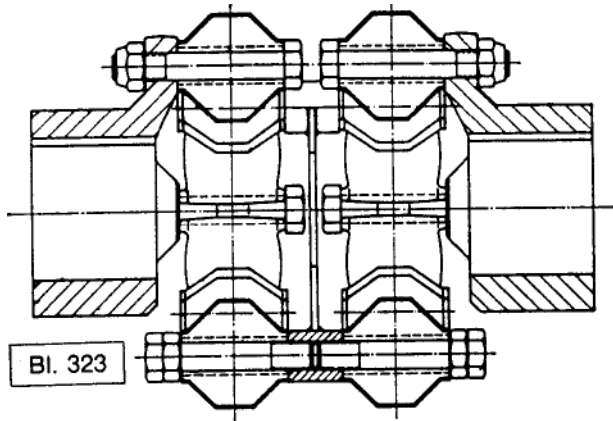
Стандартната версия на еластичния пръстен е базирана на естествена гума и се доставя със стандартна твърдост по Shore (Шор) A:65. Работните температурни граници на пръстена са от  $-25^{\circ}\text{C}$  до  $+70^{\circ}\text{C}$ . Ако се очаква възникване на по-високи температури се препоръчва да се избере по-голям съединител, което ще доведе до намаляване на натоварването и с това съответно на вътрешния топлинен ефект, дължащ се на деформациите.

Гуменият материал е устойчив на морска вода, но не е маслоустойчив, въпреки това малки изпръсквания на масло върху повърхността не могат да имат вреден ефект. Когато съединителят работи в среда с морска вода или във обикновено влажна среда металните части му трябва да бъдат защитени от корозия.

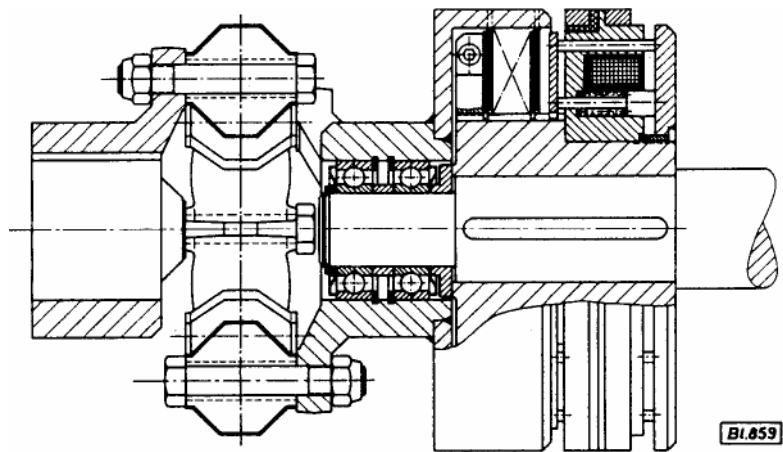
Въпреки, че огромното мнозинство от приложения може да бъде реализирано с еластични пръстени със стандартна твърдост от Shore A:65, има и пръстени, с по-висока твърдост, така че е възможно да се корегират характерни форми на трептене на задвижванията (напр. резонанс).

Ако са налице трудни условия за прилагане и експлоатация, можете да се възползвате от нашите консултантски услуги.

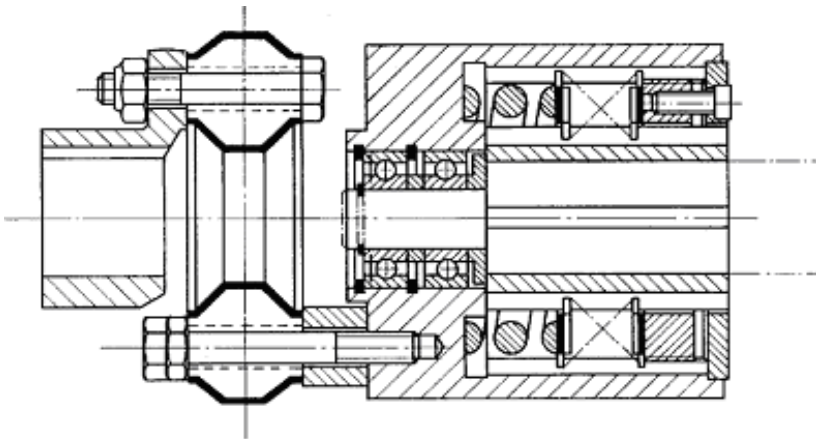
# Вискоеластични съединители



Комбиниран изключително гъвкав двоен съединител с междинен фланец (с удвоена еластичност и монтаж при специфични изисквания).



Вискоеластичен съединител комбиниран с електромагнитен многодисков съединител.



Комбинация от вискоеластичен и предпазен фрикционен съединител.